

# Materia™

extremely decorative paint



Fotografare il QR code con un cellulare o uno smartphone abilitati per vedere istantaneamente lo speciale contenuto ad esso collegato.



MANGUSTA Srl  
email: [info@materia-italy.com](mailto:info@materia-italy.com)

[www.materia-italy.com](http://www.materia-italy.com)

Made in Italy

# Materia™

## 5

extremely decorative paint

Materia Base™, Materia™ e InTone™ Color System

# Materia™

extremely decorative paint

**ITALIANO**  
Materia 5™ è una pittura decorativa ecologica in dispersione acquosa.  
Materia 5™ è un prodotto caratterizzato dall'utilizzo di speciali additivi che, grazie a microsfere di sabbia che si disperdono durante l'applicazione, creano uno speciale effetto di rilievo su fondo opaco.

**Preparazione di Materia 5™**  
Materia 5™ si colora con **InTone Color System**.  
Si procederà alla dispersione dei Toner scelti nella gamma **InTone Color System** utilizzando una spatola o un cucchiaino nella finitura **Materia 5™** fino a completa omogeneità di tinta, avendo cura di non danneggiare il sistema chimico-fisico del prodotto.

- 1) Iniziare a decorare sul fondo preparato con base **Base™** steso in 1 o 2 mani.
- 2) Applicare utilizzando l'apposito pennello a tratti alternati su superficie di circa 2m<sup>2</sup>.
- 3) Il caratteristico effetto di **Materia 5™** si otterrà ripassando il pennello scarico al fine di orientare le particelle di sabbia per ottenere il disegno e l'effetto desiderato.

Imballo: latte da 2,5/5 litri. Resa: 10 m<sup>2</sup> per litro. Asciugatura: superficiale al tatto 2-3 ore - completa 36/48 ore. Pulizia attrezzi: acqua tiepida  
Contenuto COV all'interno del prodotto pronto all'uso <40 g/l

\*Il numero di Toner per referenza colore sulla cartella è riferito all'imballo da 2,5 litri.

**FRANÇAIS**  
Materia 5™ est une peinture décorative écologique en dispersion aqueuse.  
Materia 5™ est un produit qui se caractérise par l'utilisation d'additifs spéciaux qui, grâce à la dispersion de microsphères de sable durant l'application, créent un effet de relief sur les fonds mats.

**Préparation de Materia 5™**  
Il est possible de colorer le produit **Materia 5™** à l'aide de la gamme **InTone Color System**.  
Pour ce faire, il convient de procéder à la dispersion des teintes **InTone Color System** choisies dans le produit **Materia 5™** en utilisant une spatule ou une cuillère, jusqu'à l'obtention d'une teinte totalement homogène, en prenant bien soin de ne pas endommager la composition physico-chimique du produit.

- 1) Commencer l'application de la peinture décorative sur le support préparé à l'aide de 1 ou 2 couches de **Base™**.
- 2) Appliquer en utilisant le pinceau spécial et en effectuant des mouvements croisés sur une surface d'environ 2m<sup>2</sup>.
- 3) L'effet caractéristique de **Materia 5™** est obtenu en repassant le pinceau sans produit sur la peinture appliquée, afin d'orienter les particules de sable et d'obtenir le dessin et l'effet désirés.

Conditionnement: bidon de 2,5/5 litres. Rendement: 10 m<sup>2</sup> par litre. Séchage: superficiel au toucher 2/3 heures - complet 36/48 heures. Nettoyage des outils: à l'eau tiède.  
Contenu COV à l'intérieur du produit prêt à l'emploi < 40g/l

\*Le numéro de référence de la teinte pour la gamme de couleurs est indiqué sur l'emballage de 2,5 litres.

**ENGLISH**  
Materia 5™ is an eco-friendly decoration painting in water dispersion.  
Materia 5™ contains special additives that thanks to sand microspheres that scatter during the application phase create a special relief effect on matt surface.

**Materia 5™ preparation**  
Materia 5™ is coloured with **InTone Color System**.  
The Toners chosen among those available in the range **InTone Color System** are dispersed using a putty knife or a spoon into **Materia 5™** to get an homogeneous hue, without damaging the chemical-physical system of the product.

- 1) Decorate the surface covered with one or two layers of **Base™**.
- 2) Set the product with the fit brush alternating the brush-strokes on a surface of about 2m<sup>2</sup>.
- 3) The characteristic effect of **Materia 5™** is obtained passing the almost clean brush to modify the position of sand microspheres to get the desired design and effect.

Packaging: 2.5/5 litres buckets. Yield 10 m<sup>2</sup> per litre. Drying time: Superficial, at touch 2-3 hours – complete 36/48 hours Tools cleaning: Lukewarm water  
VOC content of the product ready for use: <40 gr/l

\* The Toner number by colour on the folder refers to the 2.5 litre packaging.

Русский

**Materia 5™** - это экологическая декоративная краска на основе водной дисперсии.  
**Materia 5™** это продукт, характеризуемый применением специальных добавок, содержащих песчаные микросферы, которые при нанесении распределяются по поверхности и создают специальный рельефный эффект на матовой основе.

**Подготовка Materia 5™**  
**Materia 5™** окрашивается в оттенок из гаммы **InTone Color System**.  
Красящие жидкости из гаммы **InTone Color System** при помощи шпателя или ложки смешивают с продуктом **Materia 5™** до получения равномерного цвета, действуя осторожно, чтобы не нанести ущерба химическим и физическим свойствам продукта.

- 1) Начинать выполнение декоративной отделки на основе из 1 или 2 слоев грунтовки **Base™**.
- 2) Наносить продукт при помощи специальной кисти в обоих направлениях по площади приблизительно 2 м².
- 3) Характерный эффект **Materia 5™** можно получить, проведя по поверхности сухой кистью, чтобы песчинки образовали требуемый рисунок и эффект.

Упаковка: жестяные банки емкостью 2,5/5 литров. Расход: 10 м² на литр. Высыхание: поверхностное 2-3 часа - полное 36/48 часов. Очистка инструмента: теплой водой  
Содержание VOC в готовом для использования продукте <40 г/л

\*Номер красящей жидкости для поиска по таблице цветов указан для упаковки емкостью 2,5 литра.

**Materia 5™** 是一种水溶性的环保装饰漆。  
**Materia 5™**的产品特质在于它所使用的添加剂。含有微沙粒的添加剂，于刷墙面的同时均匀的分布所处理表面，呈现的效果为具有立体感的雾面底漆。

**Materia 5™**的准备方法  
请将**Materia 5™**与**InTone Color System**搭配使用。  
将所选的**InTone Color System**调色剂倒入**Materia 5™**内，利用抹刀或汤匙将两产品调匀，直到漆料颜色呈现完全均匀的状态。调匀时请小心注意，以免破坏产品的化学-物理系统。  
1) 利用Base™底漆准备墙面，上1次或2次底漆。  
2) 利用四角截面的底漆刷以左右与上下交叉的来回漆，每次漆的范围约2m²。  
3) **Materia 5™**产品的装饰效果将于最后油漆刷上沾附的漆即将耗尽时才会呈现。也就是说当油漆刷快没油漆时，微沙粒将开始受分布，此时可依据所需要的方向或效果进行刷涂。

包装：铁罐2.5/5公升。用量：每升可漆10m²。干燥时间：2-3 小时可触摸表面 — 36/48小时可完全干燥。清洁用品：温水  
即用型产品的挥发性有机化合物含量：<40 克 / 升

\*Toner调色剂的调色表以2,5公升产品为准

**Legenda dei colori BOLD | Legend of the BOLD colors :**

- Bold 1: 028 - 1 Toner\* + 024 - 1 Toner\*
- Bold 2: 031 - 1 Toner\* + 028 - 1 Toner\* + 025 - 1 Toner\*
- Bold 3: 022 - 1 Toner\* + 035 - 1 Toner\*
- Bold 4: 024 - 1 Toner\* + 018 - 4 Toner\*
- Bold 5: 008 - 4 Toner\* + 017 - 2 Toner\*
- Bold 6: 002 - 2 Toner\* + 003 - 2 Toner\*

① Intone Color System si aggiunge preventivamente, nel numero di toner prescelto, a MATERIA per ottenere il colore desiderato. Mescolare con cura per una colorazione omogenea.

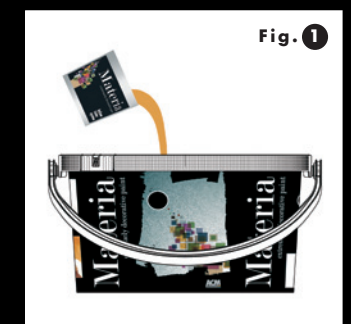
MATERIA s'applica à l'aide du pinceau spécial en effectuant des mouvements croisés en alternance selon le type de finitions décoratives préférées.

MATERIA is applied by the fit brush in crossed and alternate stretches in accordance with one's favourite creative finishing.

Наносить продукт MATERIA специальной кистью перекрестными полосами и в обоих направлениях, в соответствии с типом отделки.

用适当刷子用横渡的和供选择方式你把MATERIA能放置，你能做更喜欢的结果。

首先把Intone Color System 的喜欢都加在一起因此能得到期望颜色。仔细地混合得色剂和MATERIA到同类的着色



025 - 1 Toner\* cod. 50251



032 - 1 Toner\* cod. 50321 014 - 1 Toner\* cod. 50141 BOLD 4 cod. 5B004



008 - 1 Toner\* cod. 50081 024 - 1 Toner\* cod. 50241 BOLD 1 cod. 5B001



035 - 1 Toner\* cod. 50351 030 - 1 Toner\* cod. 50301 BOLD 2 cod. 5B002



007 - 1 Toner\* cod. 50071



001 - 1 Toner\* cod. 50011 017 - 1 Toner\* cod. 50171 018 - 1 Toner\* cod. 50181



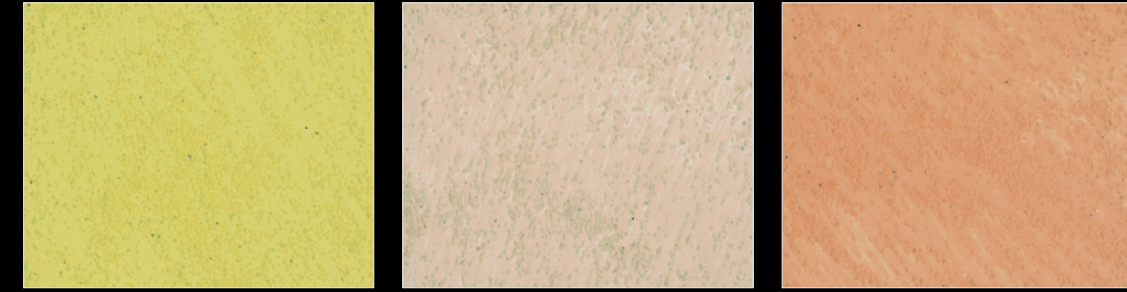
005 - 1 Toner\* cod. 50051 036 - 1 Toner\* cod. 50361 BOLD 5 cod. 5B005



023 - 1 Toner\* cod. 50231 BOLD 3 cod. 5B003 034 - 1 Toner\* cod. 50341



021 - 1 Toner\* cod. 50211



002 - 1 Toner\* cod. 50021 012 - 1 Toner\* cod. 50121 004 - 1 Toner\* cod. 50041



009 - 1 Toner\* cod. 50091 033 - 1 Toner\* cod. 50331 027 - 1 Toner\* cod. 50271



BOLD 6 cod. 5B006 022 - 1 Toner\* cod. 50221 028 - 1 Toner\* cod. 50281